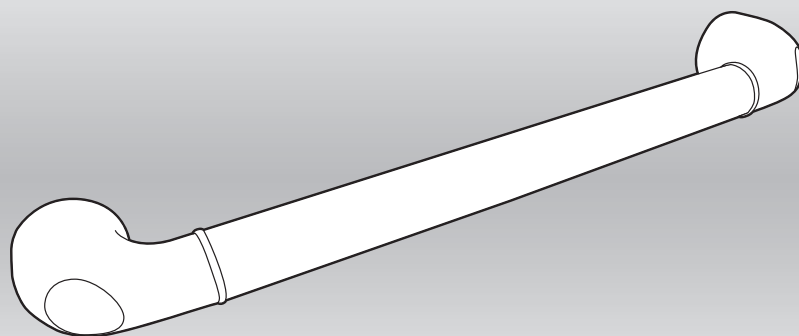


取扱・施工説明書 おきがえ台用手すり

このたびは、オモイオ製品をお買い求めいただきありがとうございます。
ご使用前に、この取扱・施工説明書(本書)をよくお読みのうえ正しくお使いください。
また、お読みになった後は、本書を大切に保管してください。
本書に記載されている以外の方法で、使用しないでください。
不適切な使用により事故が発生した場合、当社は責任を負いかねますので、あらかじめご了承ください。
本書のイラストは説明の便宜上、一部仕様が異なる場合があります。



取扱説明書	1~2 ページ
安全上のご注意(ご使用前にお読みください) -----	1 ページ
製品について -----	2 ページ
ご使用方法 -----	2 ページ
日ごろのお手入れ方法 -----	2 ページ
施工説明書	3 ページ
安全上のご注意(施工前にお読みください) -----	3 ページ
梱包内容 -----	3 ページ
製品サイズ -----	3 ページ
施工方法 -----	3 ページ



製品を安心してご使用いただくため
ユーザー登録をお願いいたします。

<https://www.omoio.jp>

ご使用前に、この「安全上のご注意」をよくお読みのうえ、正しくお使いください。

■本書について

「警告」、「注意」の表示は、これらの注意事項が守られなかった場合に予想される危害・損害の切迫度の大きさにより区分したものです。

大変重要な内容ですので必ずお読みください。

表示	表示の内容
⚠警告	誤った取り扱いをすると、使用者が死亡または重症を負う可能性が想定されます。
⚠注意	誤った取り扱いをすると、使用者が傷害を負ったり、物的損害が生じる可能性が想定されます。
🚫禁止	製品の取り扱いにおいてしてはいけない禁止行為です。

■施設・管理者のかたへ

⚠警告	製品を改造しない。 製品の強度が保たれないだけでなく、ケガや重大な事故の原因になり危険です。
	製品を安全にご使用いただくために、日常点検をお願いします。 点検を怠った場合、製品の劣化や破損部分が発見されず、ケガや重大な事故の原因になります。
⚠注意	故障ならびに破損した製品は、使用させないでください。 ケガや事故につながるおそれがあります。 故障を発見した場合は、ただちに「使用中止」をお知らせする表示を設置し、株式会社水上 オモイオ事業部までご連絡ください。

■ご使用上のご注意

下記の内容に沿って、正しくご使用ください。

⚠警告	
🚫	おきがえ台用手すりに登ったり、ぶら下がったりしない。
🚫	おきがえ台用手すりに重量物を載せない。
🚫	おきがえ台用手すりに水などをかけたり、極度の湿気を与えたりしない。
🚫	取扱説明書以外の使い方をしない。
🚫	火気の近くに設置しない。

⚠注意: 使用者への注意喚起

※上記の注意事項を守らない場合、使用者が傷害を負う可能性があります。

🚫禁止: してはいけない行為

※上記の禁止事項を守らない場合、故障や破損の原因になり、重大な事故につながる可能性があります。

製品のお問い合わせは 株式会社水上 オモイオ事業部

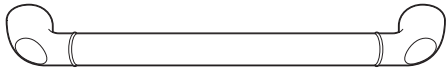
大阪本社
〒542-0082
大阪市中央区島之内 2-7-22
TEL : 06-6211-1179
FAX : 06-6211-1175
mail : info@omoio.jp

東京本店
〒135-0024
東京都江東区清澄 1-4-12
TEL : 03-3643-1370
FAX : 03-3643-2377

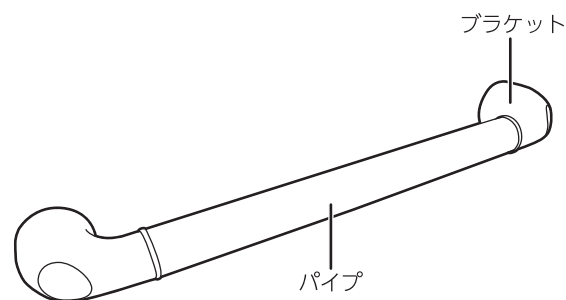
九州支店
〒812-0897
福岡市博多区半道橋 1-18-17
TEL : 092-441-1977
FAX : 092-477-3014

製品について

■製品仕様

製品	
製品名	おきがえ台用手すり
品番	TS-BAR
タイプ	I型
サイズ	L: 400 mm Φ: 30 mm
色	ホワイト
材質	パイプ: (芯材)アルミ (被膜)ポリプロピレン ブラケット: ポリアセタール

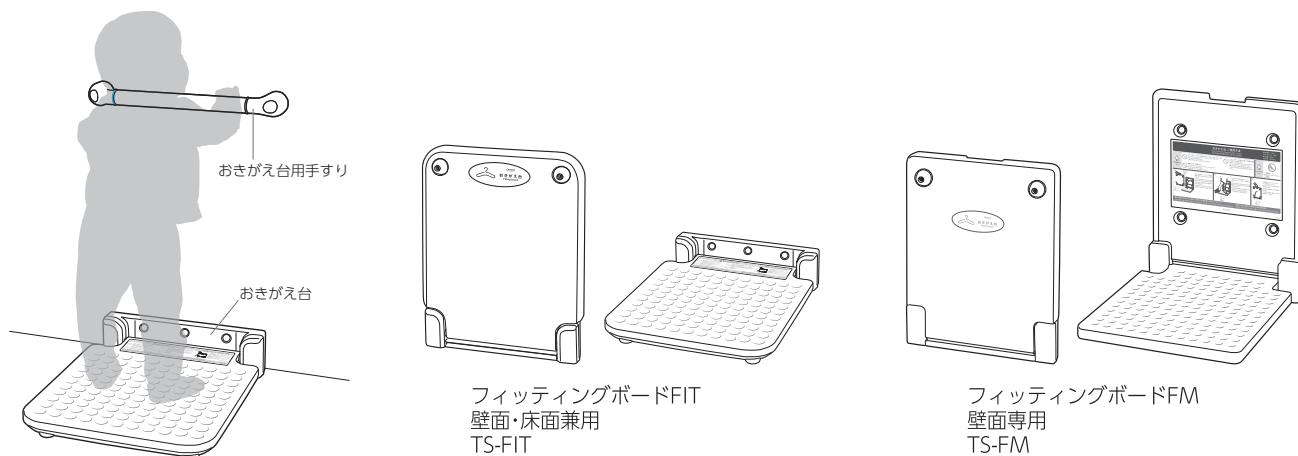
■各部の名前



・製品の品質向上のため、予告なく仕様変更する場合がありますのでご了承ください。

ご使用方法

■おきがえ台(オモイオ製品)と併用することで、お子さまのおきがえをサポートします。



日ごろのお手入れ方法

設置後は、製品を安心してご使用いただくために、定期的に清掃・点検を行ってください。

■お手入れ方法

・通常のお手入れ方法

- ① 柔らかい布に清潔な水、またはぬるま湯を含ませ、かたく絞ってからふいてください。
- ② 乾いた布で、十分にふき取ってください。

・汚れがひどいときのお手入れ方法

- ① 適度に薄めた中性洗剤を含ませた布でふき取ってください。
- ② 柔らかい布に清潔な水、またはぬるま湯を含ませ、かたく絞ってから洗剤をふき取ってください。
- ③ 乾いた布で、十分にふき取ってください。

△注意

製品の表面を痛める恐れのあるものは使用しないでください。

- ・ クレンザー、磨き粉などの粒子を含んだ洗剤
- ・ 酸性洗剤、アルカリ性洗剤、塩素系漂白剤
- ・ ナイロンたわし、ブラシなど
- ・ シンナー、ベンジンなどの溶剤

■廃棄する場合

・ 製品を廃棄する場合は、廃棄物処理法に基づき適正な廃棄をお願いいたします。

安全上のご注意

- 安全のために、必ずこの施工説明書をよくお読みのうえ、正しく設置してください。
- 製品を確実に設置するために、専門の施工業者が設置することを推奨します。
- 製品が正しく設置されていない状態での事故、破損等について当社は一切の責任を負いません。
- スマートプラグ®はコンクリート層へ確実に正しく固定してください。

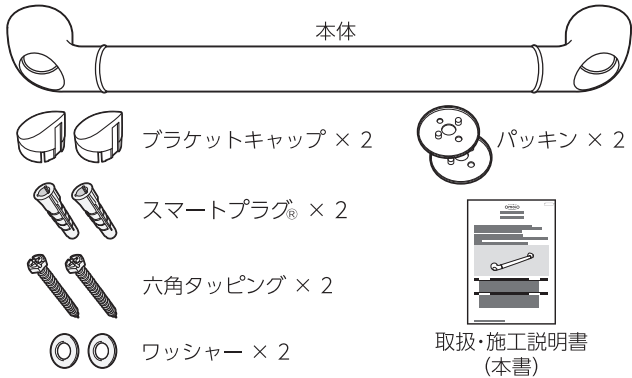
※スマートプラグはサンコーテクノ株式会社の登録商標です。



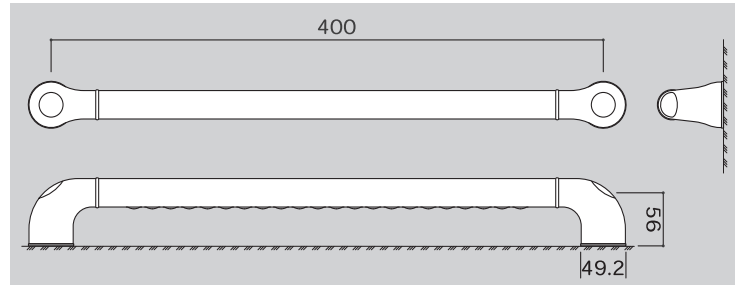
警告

強度の弱い、壁裏に補強のついていない壁には取り付けないでください。
製品は必ず壁面に固定してください。

梱包内容



製品サイズ



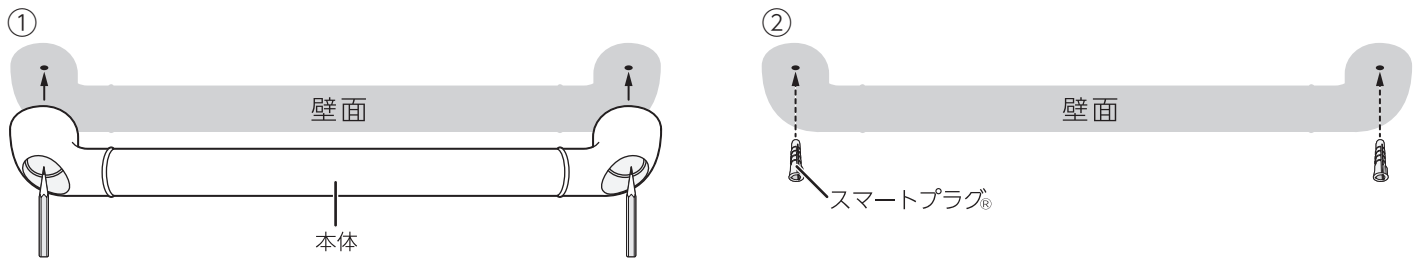
施工方法

注意 壁の下地が木または軽鉄の場合、スマートプラグ®は使用しない。

※スマートプラグ®はコンクリート設置用部品です。

- ① 本体を設置する壁面にあて、位置決めする。
- ② 位置決めした箇所に下穴をあける。※壁面がコンクリートの場合はスマートプラグ®を打ち込む。

スマートプラグ® × 2 **コンクリート壁専用**



スマートプラグ®の施工方法 ① 穿孔		② 清掃		③ 挿入	
<p>60mm</p>	<ul style="list-style-type: none"> • 穿孔径：8.0mmφ • 穿孔深さ：60mm • 8.0mm ドリルビットを使用 		<p>ダストポンプで コンクリート粉 を取り除きます。</p>		<p>スマートプラグ®を 挿入します。</p>

- ③ ブラケットにパッキンをはめ、六角タッピングを差し込んで壁の下穴に合わせ、しっかりと固定する。
- ④ ブラケットにブラケットキャップをはめる。

六角タッピング × 2

ワッシャー × 2

